

activitats per a l'exterior

Materials de la capsa: les 4 fotografies/fitxes amb el logo darrera partit en 4 parts. Quatre sacs de roba mitjans. Paper per estripar i per fer els vaixells (de diari o del molí). Cronòmetre. 4 piles de paper lligat amb un cordill. Llapis de colors per pintar els vaixells de paper. Agulles d'estendre i cordill. Papers per estendre.

Objectius:

- Conèixer el procés d'elaboració del paper que se seguia antigament.
- Desenvolupar habilitats d'observació de l'entorn i seguiment de pistes i normes de joc.
- Valorar positivament la indústria antiga del nostre país.

Continguts:

- Les matèries primeres de l'elaboració del paper.
- El procés de fabricació del paper.

Competències:

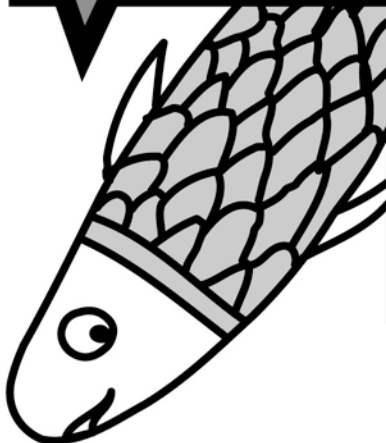
- Competència d'autonomia i iniciativa personal.
- Competència en el coneixement i la interacció amb el món físic.

Benvinguts a la vila de Capellades!

Ja us estava esperant!

Ara us demanarem que feu un seguit de proves que haureu de superar en equip. Es tracta de seguir pas a pas el que us demanem i que finalment us permetrà fer un llarg viatge en vaixell...

Comencem doncs!



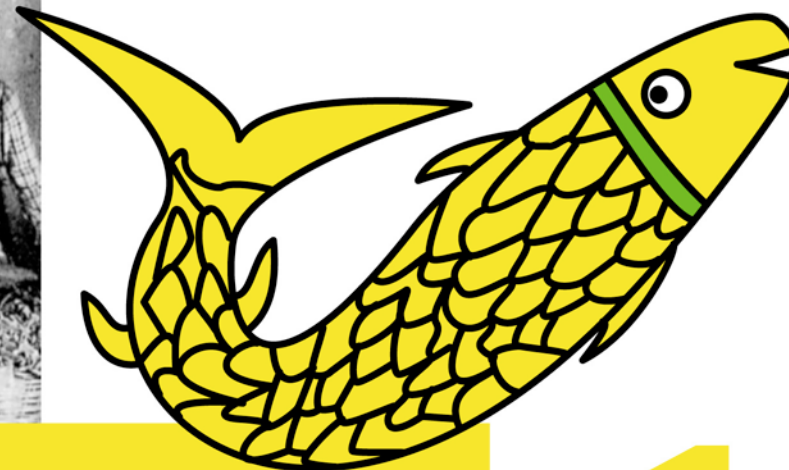
JOC DE PISTES SOBRE LA FABRICACIÓ DEL PAPER

A la nostra capsa màgica del molí hi tenim unes fitxes que ens permetran reconstruir la imatge del nostre símbol.

Heu d'aconseguir reunir les quatre fitxes que necessiteu per reconstruir el nostre símbol paperer, per això us haureu de dividir en quatre grups. L'equip que superi millor cada activitat serà el que aconseguirà la fitxa. Guanyarà el que aconseguirà més fitxes.



Ara fareu d'esguinçadors de paper!



Fixa't en la tasca d'aquestes dones. Estan esguinçant draps en trossos molt petits perquè a partir d'ells es farà una pasta fina i en sortirà el paper.

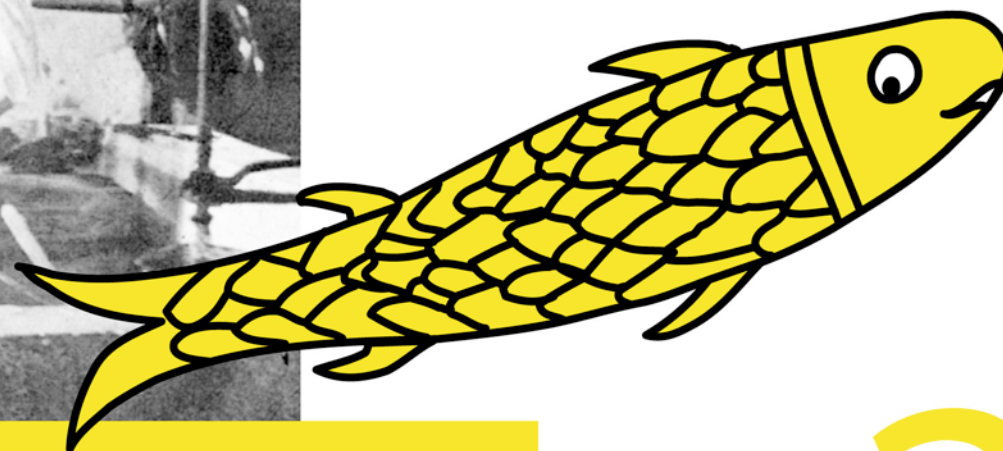
La vostra missió serà...

Ara hauràs de fer una feina similar, haureu de trencar paper en trossos petits i omplir el sac que us donarem. Els trossets serviran per fer fulls de paper reciclat. El grup que primer l'ompli guanyarà la primera fitxa.

Museu Molí Paperer de Capellades

08786 Capellades (Barcelona) - tel. / fax 93 801 28 50 - e-mail:
museu@mmp-capellades.net - <http://www.mmp-capellades.net>

I ara... haureu de transportar piles de paper!
Ja heu esmorzat bé?



Amb la pasta fina que s'aconseguia triturant els draps es feien els fulls de paper.
Es barrejava amb aigua i amb l'ajuda d'un motlle es formaven els fulls de paper.

La vostra missió serà...

Cadascun dels membres del grup haurà de fer un recorregut de 10 metres (anar i tornar) amb una raïma damunt el cap
Es tracta d'una cursa, així que haureu d'anar ràpid, però si us cau, qui el dugui haurà de tornar a fer el recorregut des de l'inici. Tots els membres del grup heu de fer un anada i tornada en la cursa.
Guanyarà el grup que acabi abans. Preparats, llestos.... JA!!!

2

Museu Molí Paperer de Capellades

08786 Capellades (Barcelona) - tel. / fax 93 801 28 50 - e-mail:
museu@mmp-capellades.net - <http://www.mmp-capellades.net>

El repte que teniu ara és a les altures...!



Quan el paper estava ja fet, com que quedava humit, s'havia d'estendre en unes grans sales que hi havia a la part superior del molí.

La vostra missió serà...

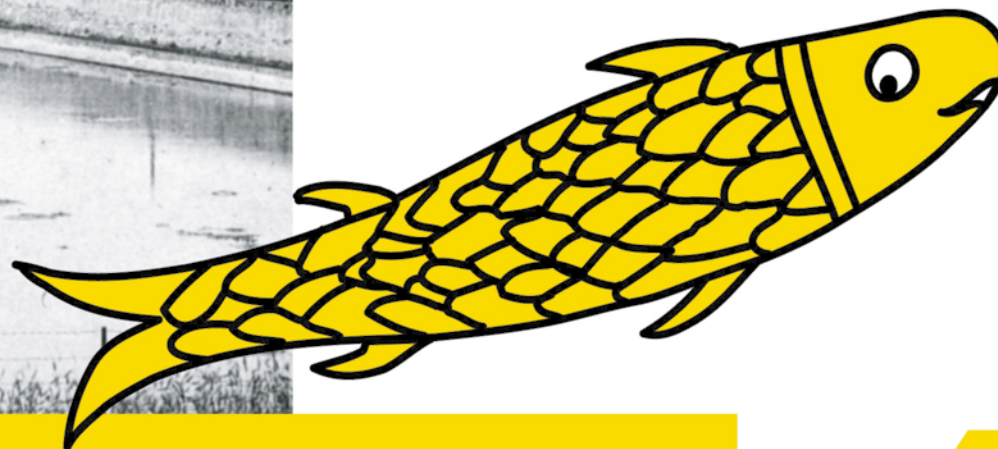
En primer lloc haureu de lligar un cordill entre dos arbres que decidiu entre tots. Cada grup haurà d'estendre el màxim de papers al cordill en un minut. El grup que més papers pengi haurà guanyat la tercera fitxa.

Museu Molí Paperer de Capellades

08786 Capellades (Barcelona) - tel. / fax 93 801 28 50 - e-mail:
museu@mmp-capellades.net - <http://www.mmp-capellades.net>

fitxa 4

I per acabar...
posem-nos a buscar el tresor amagat!!!



Veieu aquesta fotografia antiga de la bassa? I del molí al fons? Us sembla molt diferent de l'actualitat?

La vostra missió serà...

Com que l'aigua era molt important per fer funcionar un molí, el que us proposem és que tots junts fem una recerca al voltant de la bassa per trobar-hi el tresor amagat.

Cal que unim les quatre fitxes i al darrera podreu veure-hi el mapa del tresor complet.

(Ens asseurem a les escales dels gronxadors per entendre millor el dibuix del mapa.)

Museu Molí Paperer de Capellades

08786 Capellades (Barcelona) - tel. / fax 93 801 28 50 - e-mail:
museu@mmp-capellades.net - <http://www.mmp-capellades.net>

el repte final

Mapa del Tresor

MMPC



BONA FEINA! US FELICITO!

Ara ja esteu preparats per entrar al Molí...
ja sou tots uns experts!

Us hi esperen moltes coses noves... hi veureu
màquines que es mouen, molts tipus de
paper, podreu experimentar amb les vostres
mans...

ESTEU PREPARATS? DONCS ENDAVANT!!



Museu Molí Paperer de Capellades